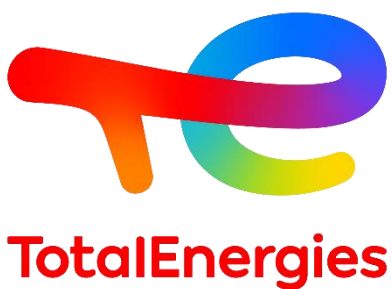




## **[WORKSPACE]**

Prima procedura  
di login



Febbraio - 2024

# SOMMARIO

01 | **WORKSPACE**

02 | **AUTENTICAZIONE DIGITAL P@SS**

03 | **CONNESSIONE A WORKSPACE**

04 | **DISCONNETTITI**

05 | **INFORMAZIONI PRATICHE**

# 01 | WORKSPACE

## 1.1 - PRESENTAZIONE

---

- **WORKSPACE** è la piattaforma che ti dà accesso a **tutte le risorse** che utilizzi ogni giorno.
- È possibile accedere a questa soluzione tramite i mezzi di autenticazione **Digital P@ss**.
- Questo sistema fornisce **mezzi sicuri** di **connessione remota** quando ci si trova su una workstation **non VISION**.

## 1.2 - NUOVE FUNZIONALITÀ

---

- **Multipiattaforma**: sistemi operativi Mac, Linux e Windows.



- **Multi-browser**: accesso tramite Internet Explorer, Chrome e Safari.



- **Iperconnettività**: accesso alle tue risorse attraverso diversi media.



## 1.3 - PREREQUISITI

---

- Avere una **connessione Internet**.
- Installare i prerequisiti con **diritti di amministratore** per la workstation.
- Installare il componente **First-Time Installer**.
- Installare **Helium Backup** per mantenere la configurazione del browser in caso di incidente.

## 1.4 - INSTALLAZIONE DEL PREREQUISITO

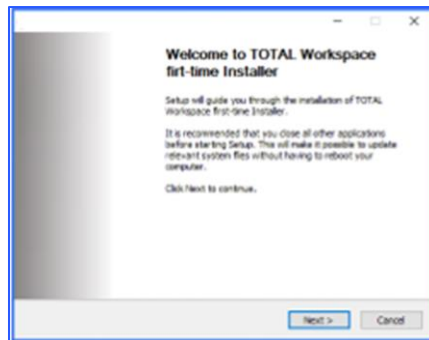
---

Scarica il **First-Time Installer** e installarlo con **diritti di amministratore**.

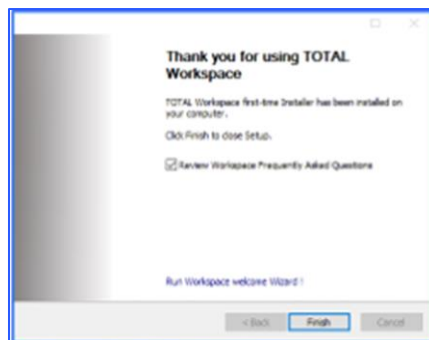
Verificare i prerequisiti [qui](#)

Per maggiori informazioni [FAQ: How to use the Workspace First-Time Installer](#)

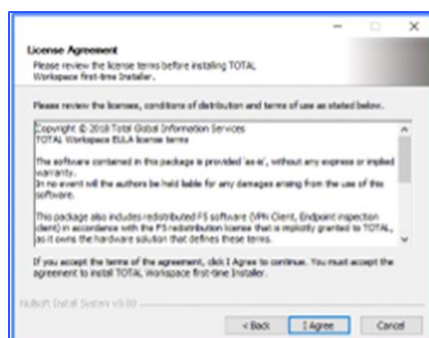
### 1. Clic **Next**.



### 2. Clic **I Agree**.



### 3. Clic **Finish**.



# 02 | AUTENTICAZIONE DIGITAL P@SS

---

- Digital P@ss è un sistema di autenticazione che fornisce un accesso sicuro a Worskspace.
- È possibile trovare informazioni su Digital P@ss nella seguente documentazione:  
[https://workspace.totalenergies.com/public/share/downloads/DigitalPass\\_V2-Enrollment-Guide\\_EN.pdf](https://workspace.totalenergies.com/public/share/downloads/DigitalPass_V2-Enrollment-Guide_EN.pdf)

# 03

## CONNESSIONE A WORKSPACE

### 3.1 - CONNESSIONE A WORKSPACE: VIA VOSTRO CELLULARE

Apri il link della piattaforma tramite il tuo solito browser:

<https://workspace.totalenergies.com>

#### Identificare via Digital P@ss

1. Fare clic sull'icona **Login**.



2. Inserisci il vostro **IGG** nell'apposito campo.
3. Fare clic su **Avanti**.

The image shows a screenshot of the 'Authentication Sécurisée Digital P@ss' login form. At the top is the TotalEnergies logo. The main heading is 'Authentication Sécurisée Digital P@ss'. Below the heading is a text input field with the placeholder text 'IGG (ex : L0... ou J0...)'. Below the input field is a toggle switch for 'Se souvenir de moi'. Below the toggle switch is a blue button labeled 'Suivant'. At the bottom, there are two links: 'J'ai un poste Vision, TS ou TGP' and 'Conditions d'utilisation'. At the very bottom, there is a footer: 'Memory - © 2015-2022 Accenture. Tous droits réservés.'

# 03

## CONNESSIONE A WORKSPACE

### 3.1 - CONNESSIONE A WORKSPACE: VIA VOSTRO CELLULARE

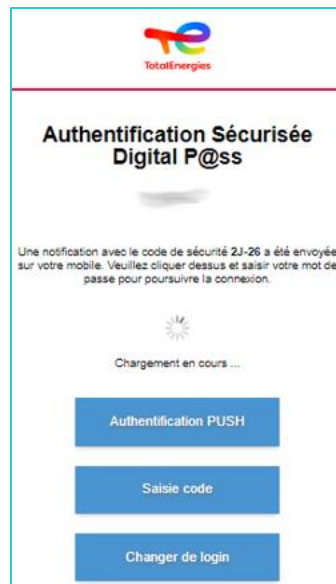
4. Selezionare il **dispositivo da utilizzare** come metodo di autenticazione.

- In questo caso, seleziona **Codice mobile**.



5. Verrai **reindirizzato** direttamente a questa pagina.

- Viene visualizzato un messaggio per confermare che è stata inviata una **notifica** al **cellulare registrato**.

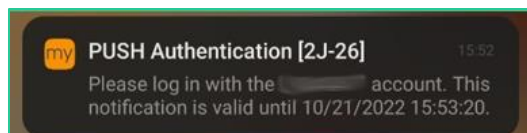


*Per garantire la convalida della richiesta di autenticazione corretta, viene visualizzato un codice di sicurezza (ad esempio 2D-26) che deve corrispondere a quello ricevuto sul cellulare.*

# 03 | CONNESSIONE A WORKSPACE

## 3.2 - CONNESSIONE A WORKSPACE: VIA VOSTRO CELLULARE

### 5. Clicca sulla **notifica ricevuta**



Verificare che il codice di sicurezza (ad es. 2D-26) corrisponda a quello visualizzato nella pagina Web.

### 6. Convalidare **l'autenticazione** digitando la **password**.

- Se **l'impronta digitale** è abilitata, fare clic sull'icona per convalidare la **notifica**.

La convalida dell'autenticazione viene inviata **automaticamente** al **browser**



Sei connesso alla tua piattaforma dal vostro **cellulare!**



# 03 | CONNESSIONE A WORKSPACE

## 3.3 - CONNESSIONE A WORKSPACE: VIA VOSTRO BROWSER

Apri il link della piattaforma tramite il tuo solito browser:  
<https://workspace.totalenergies.com>

### Identificati via Digital P@ss

Fare clic sull'icona **Login with Digital Pass.**



2. Inserisci il vostro **IGG** nell'apposito campo.
3. Fare clic su **Avanti**.



# 03 | CONNESSIONE A WORKSPACE

## 3.3 - CONNESSIONE A WORKSPACE: VIA VOSTRO BROWSER

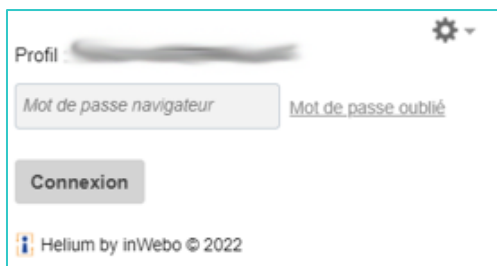
---

### 4. Selezionare il dispositivo da utilizzare

- Selezionare il **dispositivo da utilizzare** come metodo di autenticazione.
- In questo caso, selezionare **Browser**.



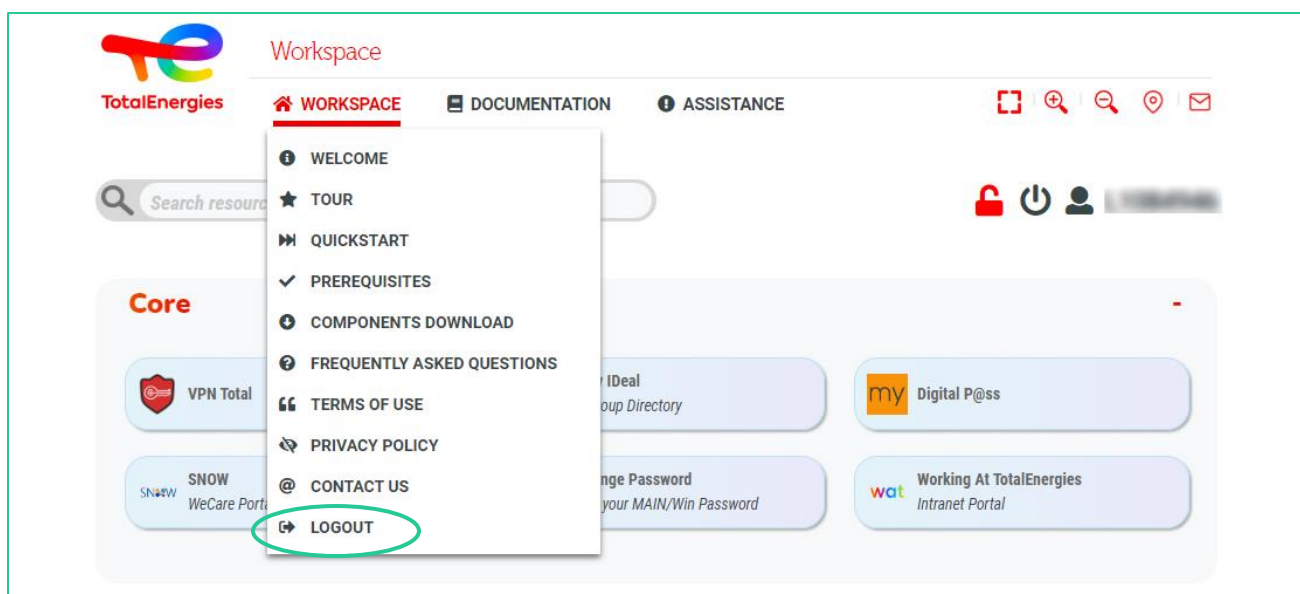
- Inserisci la password e fai clic su **Connessione**.



Sei connesso alla tua piattaforma dal vostro **browser!**

# 04 | DISCONNETTITI

Per uscire, è sufficiente fare clic sulla scheda **Esci** in alto a destra dell'interfaccia.



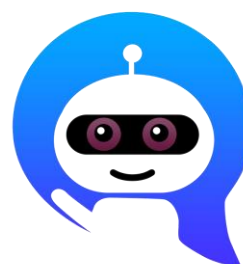
*Sei disconnesso dalla vostra **piattaforma!***

# 05 | INFORMAZIONI PRATICHE

## HAI BISOGNO DI AIUTO?

---

- Il **Service Desk WeCare** è a disposizione per ulteriori informazioni o assistenza su questo argomento.
- Specificare di essere un utente di **WORKSPACE** quando si contatta il supporto.
- È possibile contattare il Service Desk di **WORKSPACE** sul [portale WeCare](#)



Contattate il vostro Service Desk WeCare:  
Numero centrale [+33 1 47 44 33 21](tel:+33147443321)  
o in base alla vostra [posizione](#).

Utilizzate il vostro  
**WeCare Companion**

support 

